

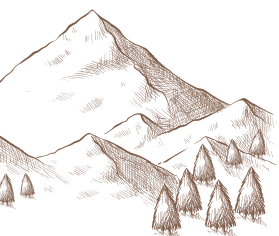


LE PALACE  
DE MENTHON

## Menu déjeuner

DU LUNDI AU DIMANCHE  
DE 12H30 À 14H30

Monday to sunday  
from 12.30p.m. to 2.30p.m.



## Nos formules

### Entrée, plat et dessert

Starter, main course and dessert

65€

### Entrée et plat

Starter and main course

55€

### Plat et dessert

Main course and dessert

47€



Possibilité de plats végétariens

## ENTRÉES *Starters*



**Velouté de butternut, crème fouettée à la fève de tonka, bœuf séché**

Butternut cream soup, tonka bean whipped cream, beef jerky

**Œuf poché façon « meurette », champignons, lardons, sauce vin rouge aux oignons**

Poached egg 'meurette' style, mushrooms, bacon, red wine and onion sauce

**Salade de quinoa au saumon fumé, algues wakamé et coriandre**

Quinoa salad with smoked salmon, wakame seaweed and coriander

## PLATS *Main courses*

**Souris d'agneau confite, semoule de blé, légumes, bouillon parfumé aux épices douces**

Lamb confit, wheat semolina, vegetables, sweet spice broth

**Risetti crémeux aux gambas et champignons, crème de crustacés à la badiane**

Creamy risetti with prawns and mushrooms, shellfish cream with star anise



**Sauté de filet de bœuf, riz basmati, légumes, sauce soja, coriandre et sésame**

Sauté of beef fillet, basmati rice, vegetables, soy sauce, coriander and sesame seeds

## DESSERTS *Desserts*

**Mousse chaude poire chocolat**

Warm chocolate pear mousse

**Baba clémentine cointreau**

Clementine and cointreau baba

